

Scuole
in cammino



Giovedì 7 settembre 2023

I.C. VALMOREA DOCENTI IN CAMMINO...

A.S.2023-24



**CENTRO
DIDATTICO
SCIENTIFICO**
ECOPLANETARIO
DEL PARCO PINETA

centro visite del
Parco Pineta
di Appiano Gentile e Tradate





CENTRO DIDATTICO SCIENTIFICO



CENTRO DIDATTICO SCIENTIFICO



Il Centro Didattico Scientifico - EcoPlanetario, inaugurato nel 2007, è il Centro Visite del Parco Pineta di Appiano Gentile e Tradate.

La struttura comprende il complesso astronomico con la specola principale, il Sentiero Natura con la palestra di Orienteering e la striscia sensoriale e l'EcoPlanetario.





**Il complesso astronomico del Centro Didattico
custodisce telescopi ed attrezzature dedicate
alla ricerca scientifica.**





SOLE 



Il LABORATORIO ELIOFISICO custodisce un banco ottico in grado gestire e proiettare la luce diretta del Sole proveniente dalla cupola.





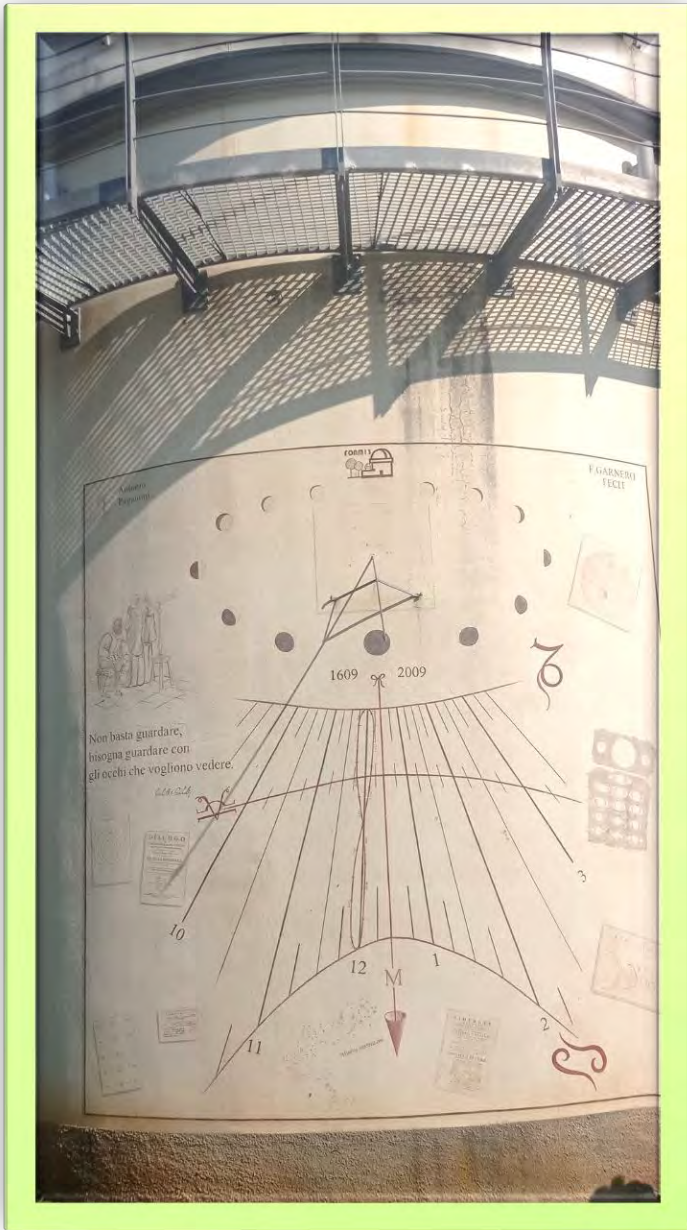
Non basta guardare,
bisogna guardare con
gli occhi che vogliono vedere.

Galileo Galilei



Complesso con MERIDIANE per scoprire la storia della misurazione del tempo.





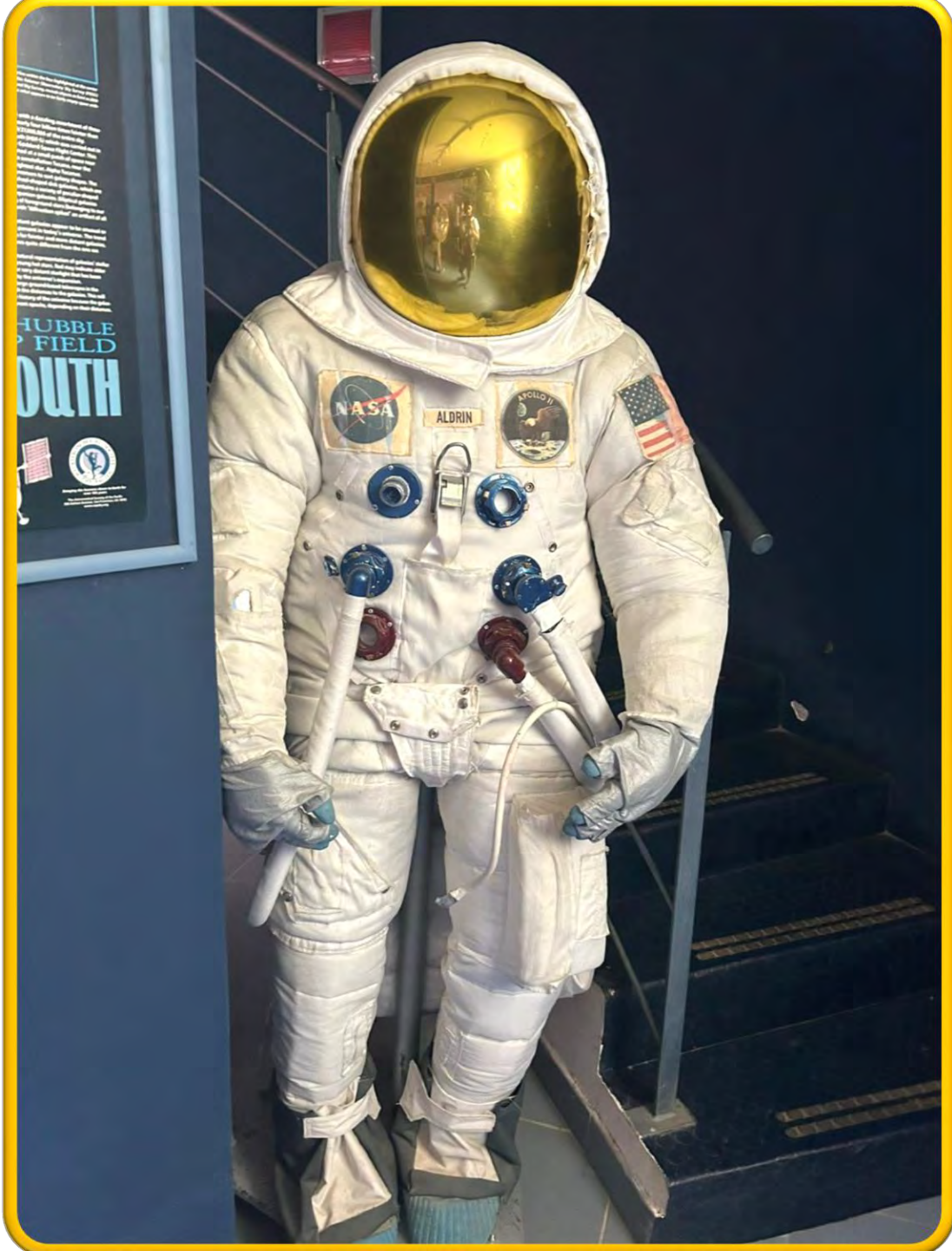
OSSERVATORIO DIDATTICO dove sono stabilmente collocati i telescopi ausiliari dedicati principalmente all'attività divulgative diurne, con l'osservazione del sole, e serali, con osservazione di pianeti, stelle ed ammassi.





La SPECOLA, con i suoi 7,5 metri di diametro e una cupola rotante, custodisce il telescopio il T65, il telescopio principale del Centro.







BUSSOLA

L'oscillazione del Pendolo non è perfettamente lineare, l'andamento della Forza di Coriolis (F_c) è sinusoidale.

La forza di Coriolis agisce ad angolo retto rispetto alla velocità del corpo, deviandolo verso destra nell'emisfero boreale e verso sinistra in quello australe. Gli effetti pratici di questa forza si possono osservare quando l'acqua dell'urca da un lavandino: a Nord dell'equatore essa gira in senso orario, mentre a Sud girano. Le masse d'aria, i cicloni e l'acqua del mare tendono a deviare verso destra a Nord dell'equatore, mentre a Sud sviano a sinistra.

Dati sperimentali della precessione del piano di oscillazione del pendolo in funzione della latitudine λ .

Latitudine λ (°)	Angolo di precessione per ora ϕ (")
-90	-15
-80	-12
-70	-9
-60	-6
-50	-3
-40	0
-30	3
-20	6
-10	9
0	12
10	15
20	18
30	21
40	24
50	27
60	30
70	33
80	36
90	39

Copyright © 2010 FOAM13 FORM13

A large Foucault pendulum is shown in a room with a tiled floor. The pendulum consists of a long wire suspended from the ceiling, ending in a heavy metal sphere. Below the pendulum, a large compass rose is visible on the floor, with a red star in the center. The compass rose has markings for North (N), South (S), East (E), and West (W), and is surrounded by a circular scale with numbers from 1 to 360. The text "DI TRADATE" is visible at the bottom of the compass rose.



L'ECOPLANETARIO è una struttura di ultima generazione nella quale uno strumento digitale proietta le immagini su uno schermo emisferico. È un'opportunità di viaggio nello spazio e nel tempo, tra stelle e pianeti, ma anche tra natura, arte e cultura.







Il Sentiero Natura, che si snoda all'interno dell'area del Centro Didattico, oltre la finalità didattico-educativa ha come obiettivi il mantenimento e la valorizzazione delle specie vegetali presenti e la realizzazione di un percorso paesaggisticamente gradevole e rilassante.

Lo stagno, attraversato da un ponte in legno, ha lo scopo di ospitare una serie di specie tipiche di questo habitat, comprendenti anfibi, artropodi e vegetali.





ALBERO DELLA LUNA



Loblolly Pine (*Pinus taeda*)

Il *Pinus taeda* è un albero molto simile al Pino silvestre, che cresce su terreni acidi come quello del Parco Pineta.



L'albero della LUNA



Oggi la Foundation Moon Tree, diretta da Rosemary, figlia di Stuart Roosa, conserva e gestisce le donazioni degli Alberi della LUNA

Parco Pineta
di Appiano Gentile - Tradate

PROVINCIA
di VALAUSSE

COAMIX

PUB

Albero della Luna, donato dalla Moon Trees Foundation e discendente diretto dei semi che hanno orbitato intorno alla luna nella missione Apollo 14.

Il Bug Hotel è un rifugio artificiale per gli insetti.





NEI DINTORNI DEL CENTRO DIDATTICO SCIENTIFICO

Sentiero **F.A.T.A.**

Elementi e natura, un connubio che ha attraversato il tempo permeando credenze e cultura "scientifica" del passato. Il sentiero di circa 1 km, che avvolge il Centro Didattico, offre quattro installazioni sugli elementi, il percorso del Sistema Solare con i corpi celesti in scala ed un ambiente boschivo suggestivo.



Sentiero **SISTEMA SOLARE**

Il percorso del Sistema Solare arricchisce ulteriormente il Sentiero F.A.T.A. grazie a undici totem relativi ai principali corpi celesti. Si snoda lungo 250m e sfrutta l'installazione "Fuoco" come rappresentazione della stella Sole.

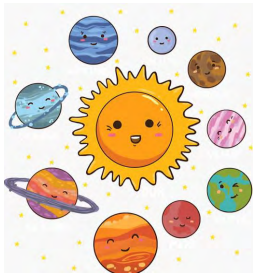


Inquadra il QR code con il tuo smartphone per scaricare il percorso.



- ① Fuoco ② Aria ③ Terra ④ Acqua ▲ INIZIO de La Selva del Fato ★ VOI SIETE QUI
- Sentiero Sistema Solare — Sentiero della Magia del Bosco ● STAZIONI FITO SAFARI FOTOGRAFICO





NEI DINTORNI DEL CENTRO DIDATTICO SCIENTIFICO

SISTEMA SOLARE
Il percorso del Sistema Solare è un'attività educativa e ludica che permette di scoprire il sistema solare e il nostro pianeta. È adatto a tutti i livelli scolastici e per gruppi di lavoro. Il percorso è diviso in 10 stazioni e si svolge nel bosco di Pineta. Per saperne di più visitate il sito www.didattico.com

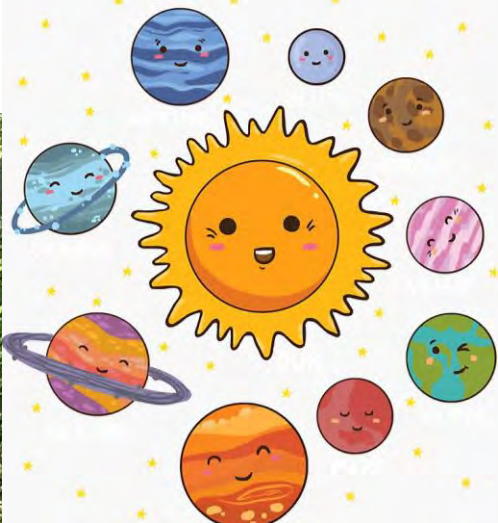
La Selva del Fato
La Selva del Fato è un'attività educativa e ludica che permette di scoprire la storia del bosco e il ruolo dell'uomo. È adatto a tutti i livelli scolastici e per gruppi di lavoro. Il percorso è diviso in 10 stazioni e si svolge nel bosco di Pineta. Per saperne di più visitate il sito www.didattico.com

Magia del Bosco
Un'attività educativa e ludica che permette di scoprire la magia del bosco e il ruolo dell'uomo. È adatto a tutti i livelli scolastici e per gruppi di lavoro. Il percorso è diviso in 10 stazioni e si svolge nel bosco di Pineta. Per saperne di più visitate il sito www.didattico.com

Parco Pineta
Il Parco Pineta è un'attività educativa e ludica che permette di scoprire la storia del bosco e il ruolo dell'uomo. È adatto a tutti i livelli scolastici e per gruppi di lavoro. Il percorso è diviso in 10 stazioni e si svolge nel bosco di Pineta. Per saperne di più visitate il sito www.didattico.com

Il PERCORSO DEL SISTEMA SOLARE si snoda lungo 250m, immerso in un suggestivo bosco del Parco e sfrutta l'installazione "Fuoco" come rappresentazione della stella Sole, simbolico elemento di fusione del tutto: il nostro universo.





Sono presenti totem relativi ai principali corpi celesti.







Saturn



SATURNINO





Sentiero della *Magia del Bosco*

La parola magia evoca atmosfere fiabesche spesso immerse in una ambientazione boschiva, un luogo avvolgente, popolato da abitanti fantastici e custode di favole e meraviglie.

Il sentiero della magia del bosco ospita le opere di Giancarlo Volontè e, grazie al suggestivo paesaggio, proietta coloro che lo percorrono in un mondo fatato, ricco di sorprese e scoperte a ogni passo, da vivere con spensieratezza e curiosità.

In collaborazione con AstroNatura Cooperativa Sociale.



Giancarlo Volontè è un abile scultore del legno, amico di lunga data del Parco, nonché eclettico volontario che opera per l'Area Protetta. Come ogni artista è in grado di liberare la capacità comunicativa dei materiali, in questo caso il legno, estraendo per gli occhi di tutti quella magia custodita dai maestosi abitanti del bosco.



"Lo Gnomo" - Scultura in legno 2021



Le Guardie Ecologiche Volontarie che hanno lavorato alla posa delle sculture.



Parco Pineta
Il cuore verde della Lombardia











BUON ANNO SCOLASTICO!!!

