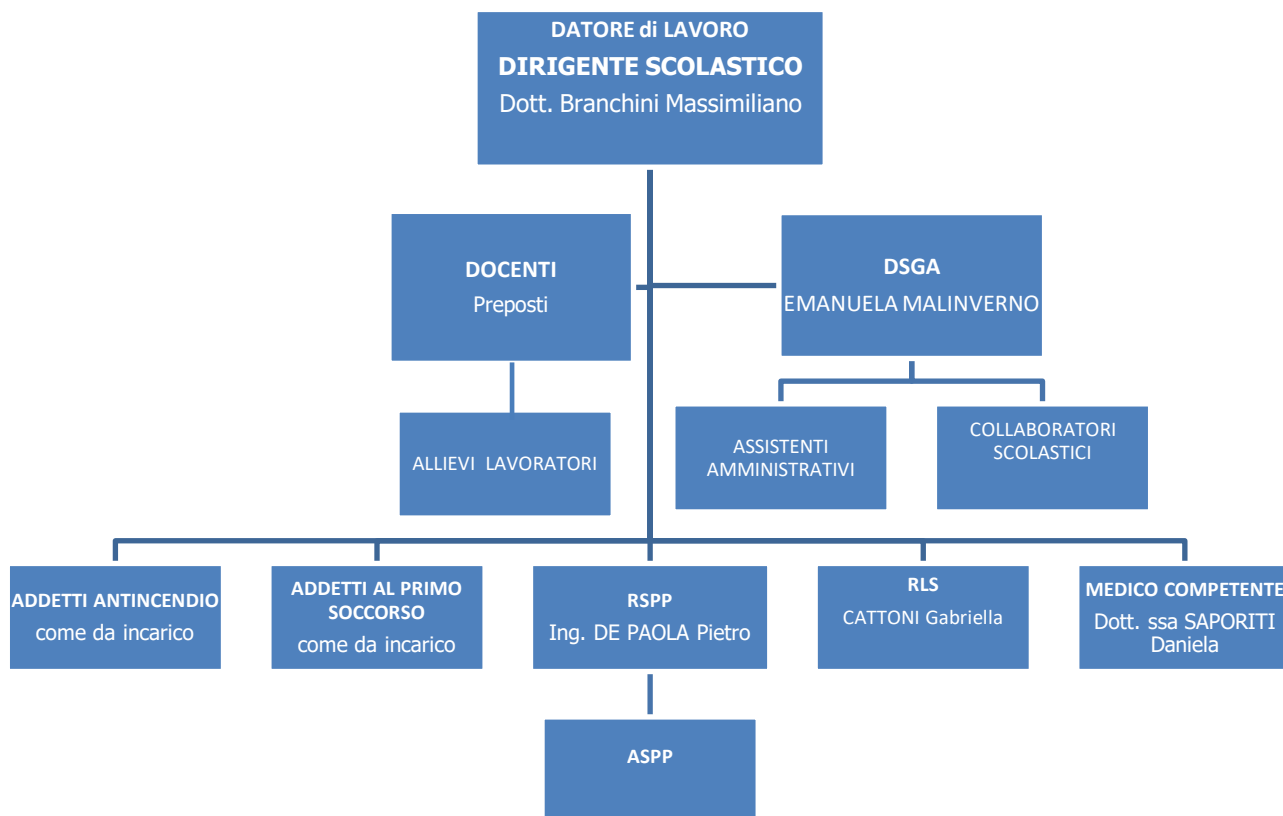


## ORGANIGRAMMA DELLA SICUREZZA

(Scuola Primaria “E. Bernasconi” di Solbiate con Cagno)



INCARICO	NOMINATIVI
<b>Emanazione ordine di evacuazione Responsabile dell'emergenza</b>	Il Dirigente Scolastico Dott. Massimiliano Branchini o sostituti designati
<b>Sostituti designati</b>	SEMINATORE GRAZIA STEFANIA
<b>ASPP</b>	VIMERCATI SILVIA - LA GAMBA MAURILIA
<b>Preposti</b>	SEMINATORE GRAZIA STEFANIA
<b>Addetti alla prevenzione incendi</b>	PADULA ANTONIETTA – SEMINATORE GRAZIA STEFANIA – BRUCCOLERI BENVENUTA- BERNASCONI MARGHERITA-CAIAZZA DANIELA
<b>Addetti al Primo Soccorso</b>	PADULA ANTONIETTA - SEMINATORE GRAZIA STEFANIA - – BRUCCOLERI BENVENUTA- CAIAZZA DANIELA
<b>Controllo quotidiano della praticabilità delle vie d'uscita</b>	Ausiliari e personale ATA in servizio, relativamente alle rispettive aree di competenza
<b>Alunno apri fila e serrafila</b>	Gli studenti che si trovano rispettivamente più vicino e più lontano dalla porta al momento dell'emergenza
<b>Alunni che aiutano compagni temporaneamente disabili</b>	I due compagni di classe più vicini al momento della diramazione dell'allarme di evacuazione
<b>Interruzione dell'erogazione del gas, energia elettrica e acqua</b>	Personale in servizio
<b>Addetti alle comunicazioni esterne</b>	Responsabile della sicurezza di plesso e personale ausiliario in servizio. Personale di segreteria addetto al centralino per la scuola secondaria.
<b>Responsabili area di raccolta</b>	Responsabile della sicurezza di plesso
<b>Diffusione dell'ordine di evacuazione</b>	Personale di servizio in portineria