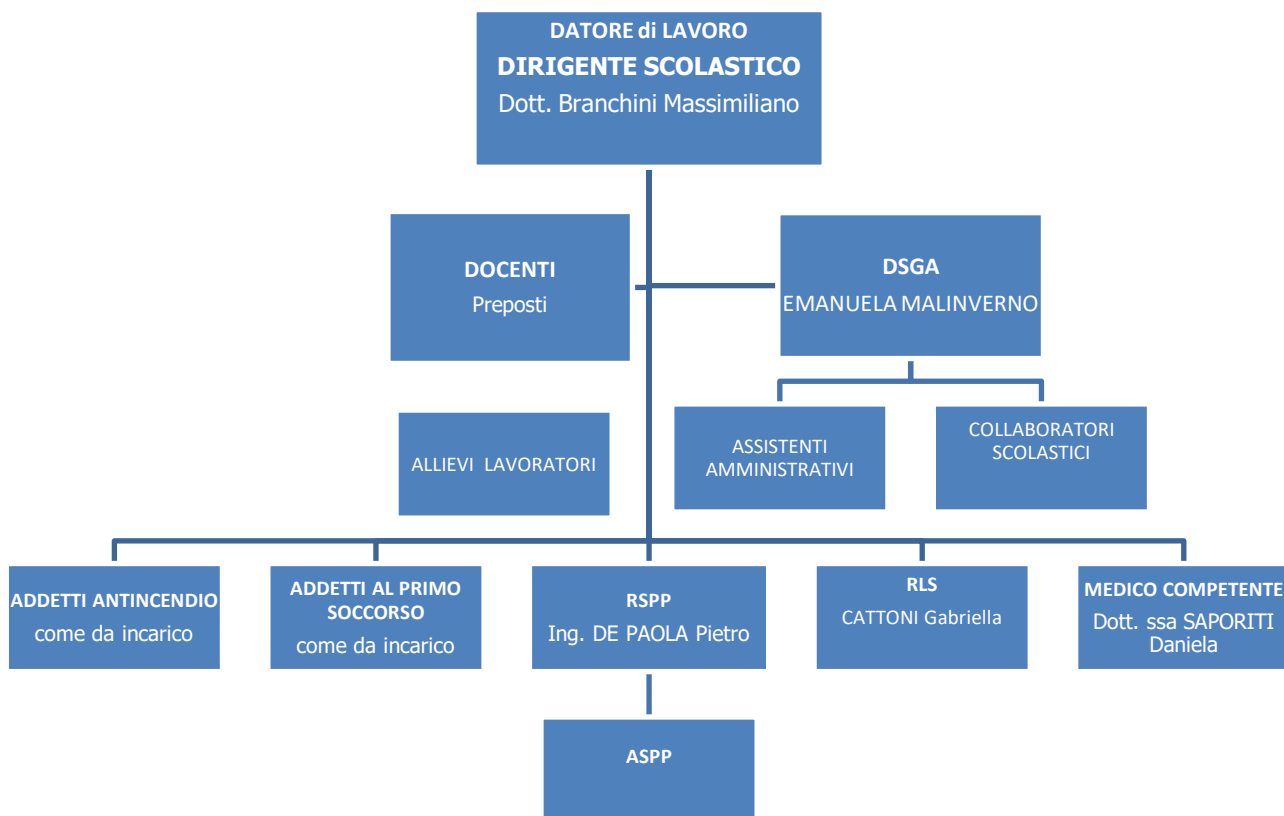


ORGANIGRAMMA DELLA SICUREZZA (Scuola Secondaria “F. Cervi” di Binago)



INCARICO	NOMINATIVI
Emanazione ordine di evacuazione Responsabile dell'emergenza	Il Dirigente Scolastico Dott. Massimiliano Branchini o sostituti designati
Sostituti designati	SOMAINI MARIA
ASPP	LA GAMBA MAURILIA - VIMERCATI SILVIA
Preposti	SOMAINI MARIA
Addetti alla prevenzione incendi	ASSUMMA FILOMENA M. RITA- LA GAMBA MAURILIA- SOMAINI MARIA- GIORGIO ALBA –
Addetti al Primo Soccorso	LA GAMBA MAURILIA – PERRINELLI CLAUDIO- GIORGIO ALBA – MORRONE ALFONSINA-
Controllo quotidiano della praticabilità delle vie d'uscita	Ausiliari e personale ATA in servizio, relativamente alle rispettive aree di competenza
Alunno apri fila e serrafila	Gli studenti che si trovano rispettivamente più vicino e più lontano dalla porta al momento dell'emergenza
Alunni che aiutano compagni temporaneamente disabili	I due compagni di classe più vicini al momento della diramazione dell'allarme di evacuazione
Interruzione dell'erogazione del gas, energia elettrica e acqua	Personale in servizio
Addetti alle comunicazioni esterne	Responsabile della sicurezza di plesso e personale ausiliario in servizio. Personale di segreteria addetto al centralino per la scuola secondaria.
Responsabili area di raccolta	Responsabile della sicurezza di plesso
Diffusione dell'ordine di evacuazione	Personale di servizio in portineria