

SCUOLA PRIMARIA di BINAGO «DANTE ALIGHIERI»

Presentazione dell'offerta formativa





COSTRUIRE una realtà scolastica in grado di riconoscere, accettare e valorizzare la diversità tra gli alunni, in modo che stiano bene con se stessi e con gli altri.

PROMUOVERE una progressiva alfabetizzazione culturale attraverso la costruzione di itinerari di apprendimento fondati sulle necessità cognitive, gli interessi e i ritmi di crescita di ciascuno.

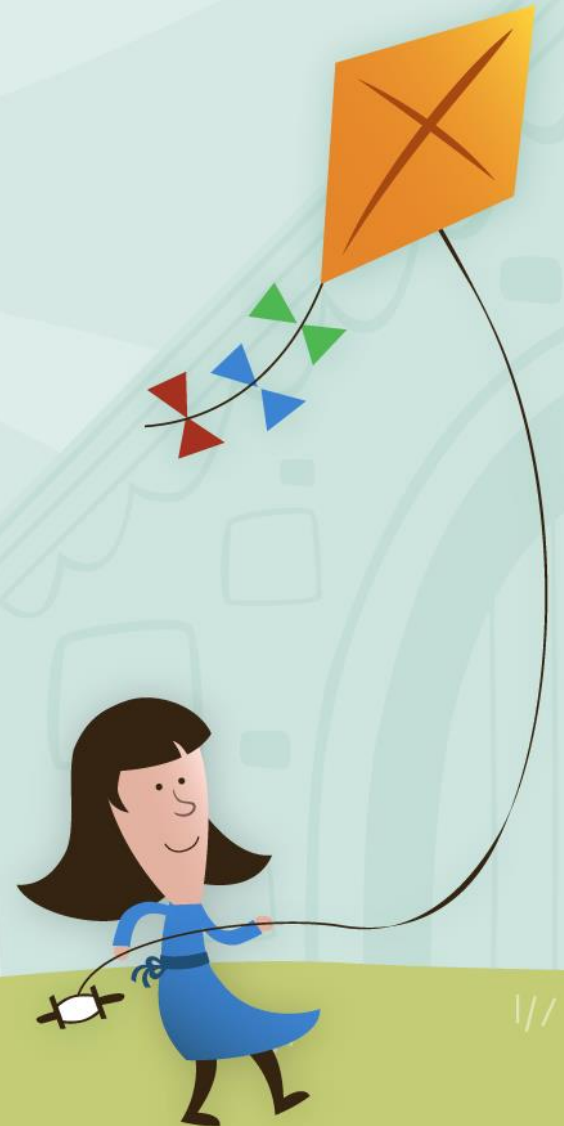
ORIENTARE l'alunno alla graduale conquista di una propria identità all'interno del contesto sociale, per giungere ad una più consapevole capacità decisionale.

CONTRIBUIRE alla formazione dell'uomo e del cittadino, secondo i principi sanciti dalla Costituzione.

SCELTE EDUCATIVE

LE DISCIPLINE

- ITALIANO
- INGLESE
- MATEMATICA
- SCIENZE
- STORIA
- EDUCAZIONE CIVICA
- GEOGRAFIA
- TECNOLOGIA
- ARTE E IMMAGINE
- MUSICA
- EDUCAZIONE FISICA
- RELIGIONE CATTOLICA



PROGETTI ASSOCIATI ALLE DISCIPLINE

- ITALIANO: “Leggero leggerò”
- INGLESE: Potenziamento madrelingua (classi 5[^])
- MATEMATICA: “Pi Greco day” (14 marzo)
- SCIENZE : Progetto di educazione ambientale con esperti Parco Pineta; “Mefruvenda”
Merenda con la frutta
- EDUCAZIONE CIVICA: “Giornata nazionale degli alberi”; “Solidarietà Natale”;
“Giornata della memoria”; “Giornata mondiale delle api”; “Giornata della disabilità” (3 dicembre)
- PROGETTO CONTINUITÀ E ACCOGLIENZA
- PROGETTO SCUOLA IN CAMMINO
- PROGETTO BENESSERE



ORGANIZZAZIONE DIDATTICA

Sulla classe generalmente intervengono quattro/cinque docenti:

- ✓ Un insegnante di lingua inglese
- ✓ Un insegnante di religione cattolica / Alternativa IRC
- ✓ Due/tre insegnanti si suddividono le restanti discipline

L'attribuzione dei docenti alle classi e alle discipline si formalizza a settembre.



TEMPO SCUOLA



Tempo scuola: **27/29 ore**

| | |
|---|---------------|
| Mattino (da lunedì a venerdì) | 8:00 - 13:00 |
| Lunedì pomeriggio obbligatorio | 14:15 - 16:15 |
| Mercoledì pom. obbligatorio (per 4 [^] - 5 [^]) | 14:15 - 16:15 |

Si precisa che, come indicato nella nota ministeriale 40055 del 12/12/2023, al momento le ore aggiuntive di Educazione Motoria per la Scuola Primaria sono previste per la classe Quarta e Quinta.



Nei giorni di rientro scolastico è previsto il servizio mensa.



SERVIZI AGGIUNTIVI

- PRESCUOLA ore 7:30 (verranno consegnati i modelli alla riunione di settembre)
- DOPOSCUOLA tutti i giorni fino alle 18.00 (iscrizione sul sito del Comune)
- PEDIBUS (iscrizione sul sito del Comune)
- MENSA (iscrizione sul sito del Comune):
il lunedì (per tutti) e il mercoledì (solo per 4[^] - 5[^] e per gli alunni iscritti al doposcuola);
negli altri giorni solo per chi frequenta il doposcuola.





- Le iscrizioni devono essere effettuate esclusivamente on line dal 18.01.2024 al 10.02.2024. In caso di necessità rivolgersi al personale della segreteria presso la Scuola Secondaria di Valmorea.

- L'elenco del materiale necessario verrà pubblicato a giugno sul sito della Scuola.
- Il diario viene fornito dall'Istituto.
- La data dell'assemblea di settembre verrà pubblicata sul sito a fine agosto.

INFORMAZIONI UTILI

LA NOSTRA NUOVA SCUOLA



COMUNE DI BINAGO
Provincia di Como



SERATA DI PRESENTAZIONE

PROGETTO DI RIQUALIFICAZIONE ENERGETICA E SISMICA SCUOLA PRIMARIA



SCUOLA PRIMARIA
di BINAGO





SCUOLA PRIMARIA
DANTE ALIGHIERI