

UN BAMBINO, UN INSEGNANTE
UN LIBRO, UNA PENNA
POSSONO CAMBIARE IL MONDO.
L'ISTRUZIONE E' LA SOLA SOLUZIONE.

MALALA YOUSAFZAI



L'insegnante ti prende per mano,
ti apre la mente,
ti tocca il cuore.



Ognuno è un genio.

Ma se si giudica un pesce
dalla sua abilità di arrampicarsi sugli alberi,
lui passerà tutta la sua vita a crederci stupido.

— Albert Einstein



“Nessun bambino è perduto
se ha un insegnante che
crede in lui.”

-Bernhard Bueb-



@laviadecolori



Vale la pena
che un bambino
impari piangendo
ciò che può imparare
ridendo?

Gianni Rodari

“Tre cose ci sono rimaste del
paradiso: le stelle, i fiori e i
bambini.”

Dante Alighieri

immagini belle in fa



Se non imparo nel modo in cui tu insegni,
insegnami nel modo in cui io imparo...

DISLESSIA
D.S.A.
AUTISMO
ADHD.

L'arcobaleno dell'azione

Per insegnare bisogna emozionare.
Molti però pensano ancora
che se ti diverti non impari.

Maria Montessori

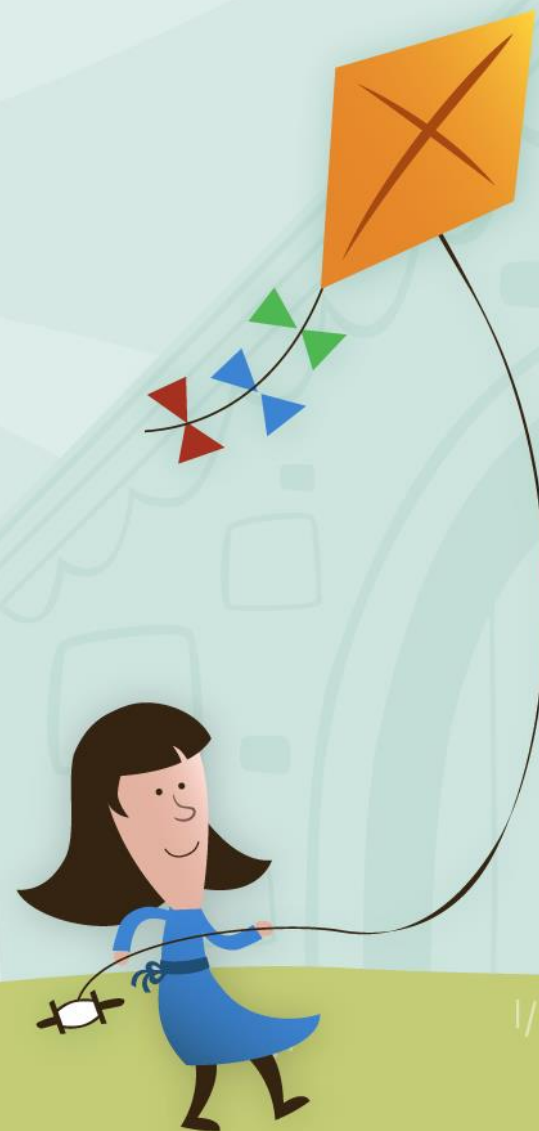


SCUOLA PRIMARIA di ALBIOLO

Presentazione dell'offerta formativa



Primaria di Albiolo



TEMPO SCUOLA

1[^] - 2[^] - 3[^]

Tempo scuola: 27 ore

Mattino (da lunedì a venerdì) 8:15 – 13:15

Lunedì pomeriggio 14:30 - 16:30

Si precisa che, come indicato nella nota ministeriale 40055 del 12/12/2023, al momento le ore aggiuntive di Educazione Motoria per la Scuola Primaria sono previste per la classe Quarta e Quinta.

4[^] - 5[^]

Tempo scuola: 29 ore

Mattino (da lunedì a venerdì) 8:15 – 13:15

Lunedì pomeriggio 14:30 - 16:30

Mercoledì pomeriggio 14:30 - 16:30



Nei giorni di rientro scolastico è previsto il servizio mensa gestito dal comune.



GLI SPAZI DELLA SCUOLA

La struttura si sviluppa su due piani e si trova al centro del paese. Dispone di:

- 5 aule per le classi dotate di schermo interattivo
- 1 aula da disegno
- 1 aula informatica
- 1 aula insegnanti
- 1 aula per lavori in piccolo gruppo
- 4 cortili per la ricreazione



SERVIZI AGGIUNTIVI A CURA DEL COMUNE

- Pre-scuola dalle ore 7.30
- Mensa nelle giornate in cui è previsto il rientro pomeridiano
- Dopo-scuola nei giorni in cui non è previsto il rientro pomeridiano (mensa e servizio di dopo-scuola)
- Scuolabus

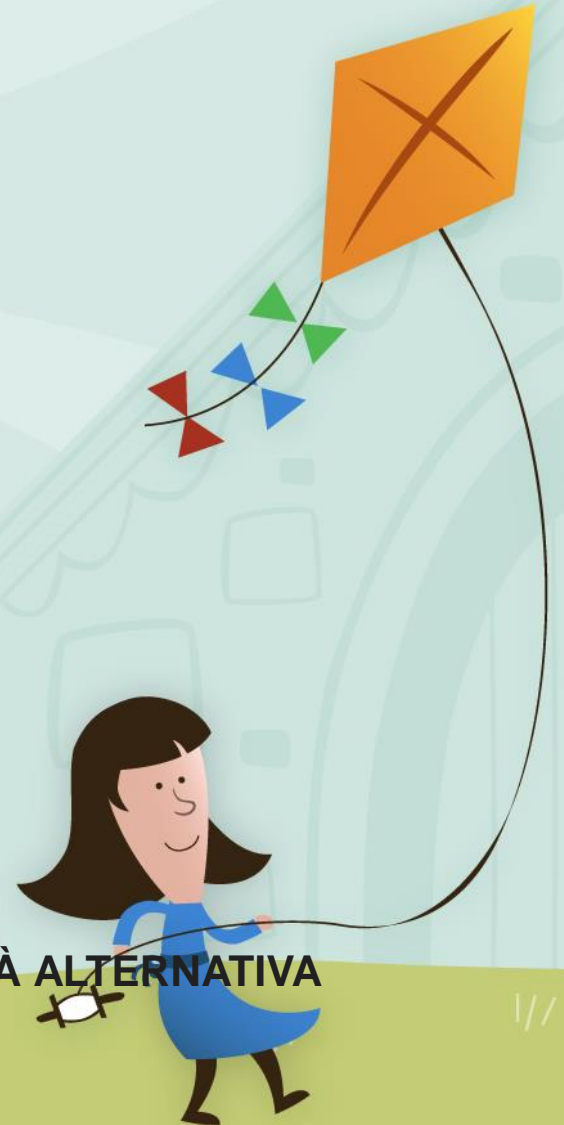
Per informazioni dettagliate rivolgersi agli uffici comunali



LE DISCIPLINE



- ITALIANO
- INGLESE
- MATEMATICA
- SCIENZE
- STORIA
- EDUCAZIONE CIVICA
- GEOGRAFIA
- TECNOLOGIA
- ARTE E IMMAGINE
- MUSICA
- EDUCAZIONE FISICA
- RELIGIONE CATTOLICA – ATTIVITÀ ALTERNATIVA





COSTRUIRE una realtà scolastica in grado di riconoscere, accettare e valorizzare la diversità tra gli alunni, in modo che stiano bene con se stessi e con gli altri.

PROMUOVERE una progressiva alfabetizzazione culturale attraverso la costruzione di itinerari di apprendimento fondati sulle necessità cognitive, gli interessi e i ritmi di crescita di ciascuno.

ORIENTARE l'alunno alla graduale conquista di una propria identità all'interno del contesto sociale, per giungere ad una più consapevole capacità decisionale.

CONTRIBUIRE alla formazione dell'uomo e del cittadino, secondo i principi sanciti dalla Costituzione.

SCELTE EDUCATIVE

ORGANIZZAZIONE DIDATTICA

Sulla classe generalmente intervengono tre/quattro docenti:

- ✓ Un insegnante di lingua inglese
- ✓ Un insegnante di religione cattolica
- ✓ Due/tre insegnanti si suddividono le restanti discipline

L'attribuzione dei docenti alle classi e alle discipline si formalizza a settembre.



I PROGETTI D'ISTITUTO

- **Raccordo** tra le Scuole dell'Infanzia e le Scuole Primarie.
- **Ponte/Continuità** rivolto alle classi quinte delle Scuola Primarie e prime della Scuola Secondarie di 1°grado per favorire il passaggio tra i due ordini di Scuola.
- **Sport a scuola** in collaborazione con la Polisportiva Intercomunale
- **Potenziamento linguistico** attività interattive per consolidare l'apprendimento della lingua straniera (inglese).
- **Consulenza psicopedagogica specialistica** per insegnanti e famiglie.
- **Scuole in cammino** riscoprire il piacere della camminata lenta alla scoperta del proprio territorio
- **Individuazione precoce delle difficoltà di apprendimento e potenziamento dei DSA**
- **Protezione civile**
- **Gestione dinamiche di classe**
- **Benessere**



PROGETTI DI PLESSO A.S. 2023/2024

- MUSICA
- GEV
- OPERA DOMANI
- MERENDA ALTERNATIVA
- AFFETTIVITÀ
- BIBLIOTECA





- Le iscrizioni devono essere effettuate esclusivamente online dal 18/01/2024 al 10/02/2024.

In caso di necessità rivolgersi al personale della segreteria presso la Scuola Secondaria di Valmorea.

- L'elenco del materiale necessario verrà comunicato a fine giugno / inizio settembre (prima dell'inizio della scuola).
- È obbligatorio indossare il grembiule.
- Il diario viene fornito dall'Istituto.

INFORMAZIONI UTILI