

SCUOLA PRIMARIA di SOLBIATE CON CAGNO località SOLBIATE «Don Carlo Gnocchi»

Presentazione dell'offerta formativa



1[^] - 2[^] - 3[^]

Tempo scuola: 27 ore

Mattino (da lunedì a venerdì) 8:15 – 13:15

Lunedì pomeriggio 14:30 - 16:30

Si precisa che, come indicato nella nota ministeriale 40055 del 12/12/2023, al momento le ore aggiuntive di Educazione Motoria per la Scuola Primaria sono previste per la classe Quarta e Quinta.

4[^] - 5[^]

Tempo scuola: 29 ore

Mattino (da lunedì a venerdì) 8:15 – 13:15

Lunedì pomeriggio 14:30 - 16:30

Mercoledì pomeriggio 14:30 - 16:30

TEMPO SCUOLA



Nei giorni di rientro scolastico è previsto il servizio mensa gestito dal comune.



GLI SPAZI DELLA SCUOLA

La struttura si sviluppa su un piano e si trova all'interno di un vasto parco nella zona residenziale del paese. Dispone di:

- 5 aule per le classi dotate di lavagna interattiva multimediale (LIM)
- 1 aula multifunzione
- 1 aula informatica
- 1 aula insegnanti
- parco



SERVIZI AGGIUNTIVI A CURA DEL COMUNE

- Pre scuola dalle ore 7.30 (gestito dal Comune)
- Dopo scuola nei giorni in cui non è previsto il rientro scolastico (mensa e servizio di dopo scuola, gestiti dal comune)
- Scuolabus

Per informazioni dettagliate rivolgersi agli uffici comunali





COSTRUIRE una realtà scolastica in grado di riconoscere, accettare e valorizzare la diversità tra gli alunni, in modo che stiano bene con se stessi e con gli altri.

PROMUOVERE una progressiva alfabetizzazione culturale attraverso la costruzione di itinerari di apprendimento fondati sulle necessità cognitive, gli interessi e i ritmi di crescita di ciascuno.

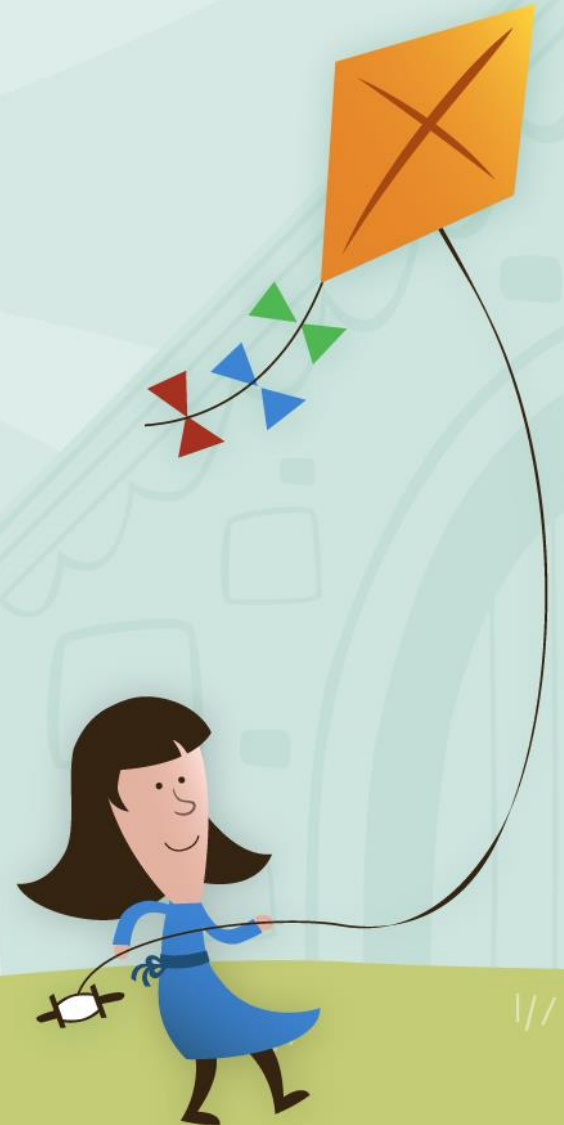
ORIENTARE l'alunno alla graduale conquista di una propria identità all'interno del contesto sociale, per giungere ad una più consapevole capacità decisionale.

CONTRIBUIRE alla formazione dell'uomo e del cittadino, secondo i principi sanciti dalla Costituzione.

SCELTE EDUCATIVE

LE DISCIPLINE

- ITALIANO
- INGLESE
- MATEMATICA
- SCIENZE
- STORIA
- EDUCAZIONE CIVICA
- GEOGRAFIA
- TECNOLOGIA
- ARTE E IMMAGINE
- MUSICA
- EDUCAZIONE FISICA
- RELIGIONE CATTOLICA



ORGANIZZAZIONE DIDATTICA

Sulla classe generalmente intervengono quattro/cinque docenti:

- ✓ Un insegnante di lingua inglese
- ✓ Un insegnante di religione cattolica
- ✓ Due/tre insegnanti si suddividono le restanti discipline

L'attribuzione dei docenti alle classi e alle discipline si formalizza a settembre.



I PROGETTI

- **Raccordo** tra le Scuole dell'Infanzia e le Scuole Primarie.
- **Continuità** rivolto alle classi quinte delle Scuola Primarie che accolgono i bambini dell'ultimo anno della Scuola dell'Infanzia che svolgono attività con le classi prime della Scuola Secondarie di 1°grado per favorire il passaggio tra i diversi ordini di Scuola.
- **Potenziamento linguistico** attività interattive per consolidare l'apprendimento della lingua straniera (inglese).
- **Musica** in collaborazione con varie Associazioni musicali.
- **Consulenza psicopedagogica specialistica** per insegnanti e famiglie.





- Le iscrizioni devono essere effettuate esclusivamente on line dalle ore 8:00 del 18 gennaio 2024 alle 20:00 del 10 febbraio 2024. In caso di necessità rivolgersi telefonicamente al personale della segreteria presso la Scuola Secondaria di Valmorea.

- L'elenco del materiale necessario verrà pubblicato sul sito nella sezione avvisi di plesso e sarà anche comunicato nell'assemblea di inizio settembre (prima dell'inizio della scuola).
- Il diario viene fornito dall'Istituto.

INFORMAZIONI UTILI