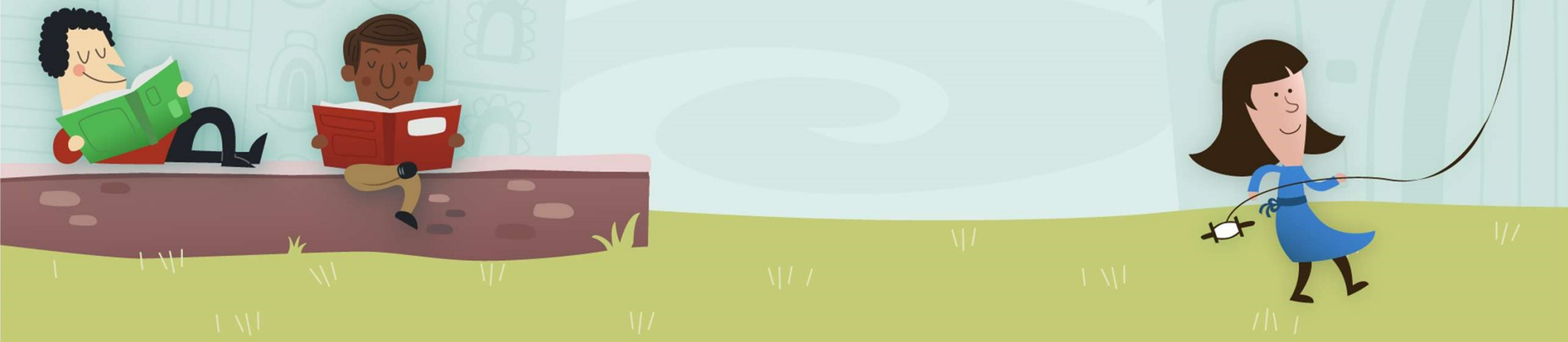


SCUOLA PRIMARIA di RODERO

Presentazione dell'offerta formativa



TEMPO SCUOLA

Plessi di Albiolo, Cagno, Rodero, Valmorea

Tempo scuola: **27 ore**

Mattino (da lunedì a venerdì) 8:15 - 12:45

Lunedì pomeriggio 14:00 - 16:30

Mercoledì pomeriggio 14:00 - 16:00

Nei giorni di rientro scolastico è previsto il servizio mensa gestito dal comune.



GLI SPAZI DELLA SCUOLA

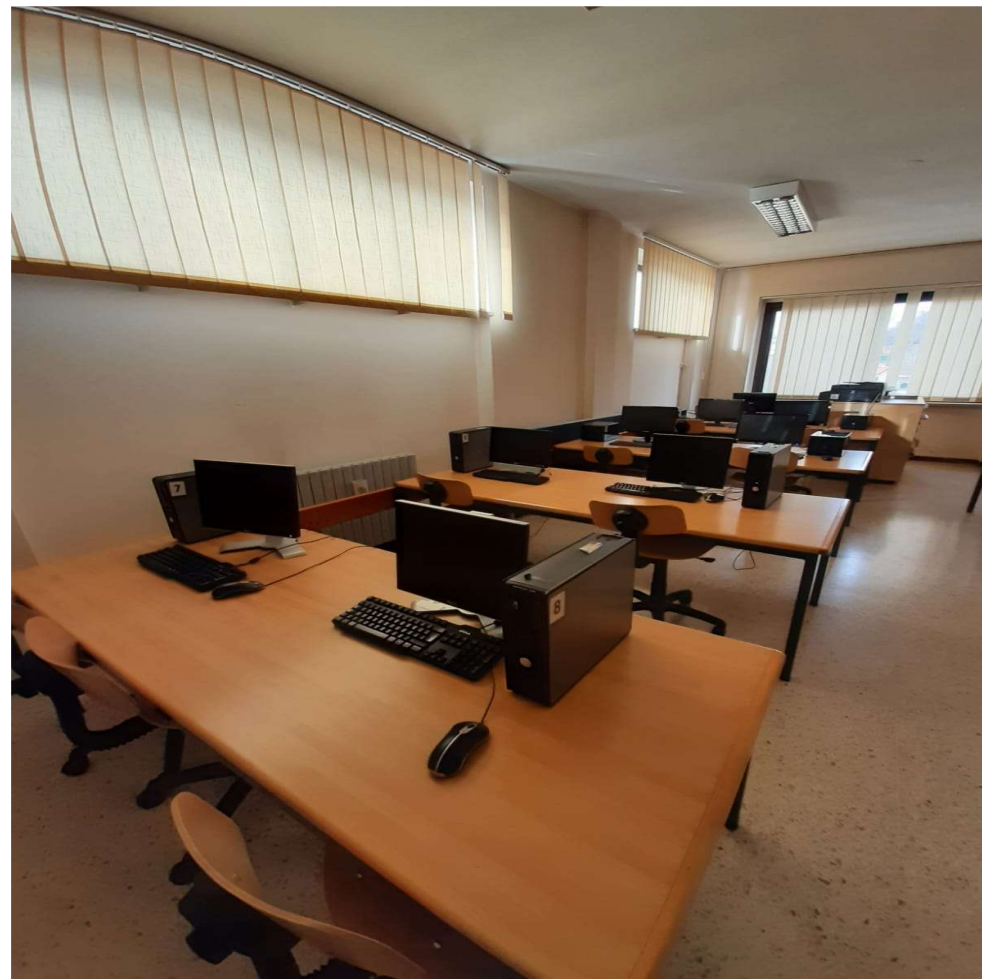
La scuola si trova al centro del paese, è una struttura disposta su due piani con cortile interno, adiacente alla palestra.

Dispone di:

- 5 aule per le classi di cui 3 dotate di lavagna interattiva multimediale (LIM)
- 1 aula da disegno
- 1 aula informatica
- locale mensa
- palestra
- cortile per la ricreazione



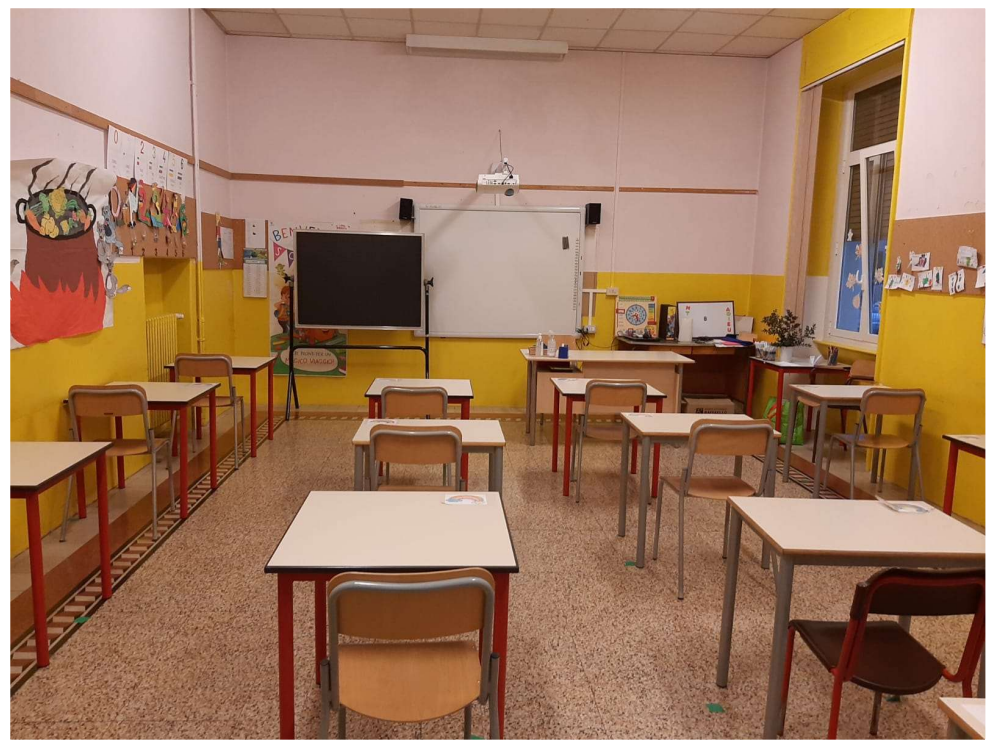
AULA INFORMATICA



PALESTRA



LE NOSTRE AULE





COSTRUIRE una realtà scolastica in grado di riconoscere, accettare e valorizzare la diversità tra gli alunni, in modo che stiano bene con se stessi e con gli altri.

PROMUOVERE una progressiva alfabetizzazione culturale attraverso la costruzione di itinerari di apprendimento fondati sulle necessità cognitive, gli interessi e i ritmi di crescita di ciascuno.

ORIENTARE l'alunno alla graduale conquista di una propria identità all'interno del contesto sociale, per giungere ad una più consapevole capacità decisionale.

CONTRIBUIRE alla formazione dell'uomo e del cittadino, secondo i principi sanciti dalla Costituzione.

SCELTE EDUCATIVE

LE DISCIPLINE

- ITALIANO
- INGLESE
- MATEMATICA
- SCIENZE
- STORIA
- EDUCAZIONE CIVICA
- GEOGRAFIA
- TECNOLOGIA
- ARTE E IMMAGINE
- MUSICA
- EDUCAZIONE FISICA
- RELIGIONE CATTOLICA



ORGANIZZAZIONE DIDATTICA

Sulla classe generalmente intervengono quattro/cinque docenti:

- ✓ Un insegnante di lingua inglese
- ✓ Un insegnante di religione cattolica
- ✓ Due/tre insegnanti si suddividono le restanti discipline
- ✓ Formazione di pluriclasse nelle discipline:
arte e immagine / musica / tecnologia / educazione fisica.

L'attribuzione dei docenti alle classi e alle discipline si formalizza a settembre.



I PROGETTI

- **Raccordo** tra le Scuole dell'Infanzia e le Scuole Primarie.
- **Ponte/Continuità** rivolto alle classi quinte delle Scuola Primarie e prime della Scuola Secondarie di primo grado per favorire il passaggio tra i due ordini di Scuola.
- **Psicomotricità** per l'avvio delle attività psicomotorie nelle classi prime.
- Progetti per la promozione delle competenze **logico/matematiche**.
- **Sport a scuola** in collaborazione con la Polisportiva Intercomunale, per le classi seconde, terze, quarte e quinte.
- **Potenziamento lingua inglese** apprendimento integrato di lingua straniera attraverso attività interattive.
- **Musica** in collaborazione con varie Associazioni musicali.
- **Consulenza psicopedagogica specialistica** per insegnanti e famiglie.



SERVIZI AGGIUNTIVI A CURA DEL COMUNE

- Nei giorni in cui non c'è il rientro scolastico sono previsti:
- Mensa
- Corso di chitarra
- Corso di danza
- corso d'inglese
- corso di tedesco
- “Sommergibile” (laboratorio creativo)

Per informazioni dettagliate rivolgersi agli uffici comunali





- Le iscrizioni devono essere effettuate esclusivamente on line dal 04.01.2021 al 25.01.2021.

Codice meccanografico RODERO
COEE82603X

In caso di necessità rivolgersi al personale della segreteria presso la Scuola Secondaria di Valmorea.

- L'elenco del materiale necessario verrà comunicato nell'assemblea di inizio settembre (prima dell'inizio della scuola).
- Il diario viene fornito dall'Istituto.

INFORMAZIONI UTILI